



DAS MARDERABWEHRGERÄT

WARUM MARDER
UNS FÜRCHTEN !



Niedlich sieht er aus, klein und ungefährlich, doch wenn es Nacht wird schlägt er immer öfter zu – der Marder. Schäden in Millionenhöhe gehen jährlich auf sein Konto und er erobert die gesamte Republik.

WARUM BEISSEN SIE?

Es ist nicht wie oft vermutet die Wärme eines gerade abgestellten Fahrzeuges, die das nachtaktive Tier anlockt. Der Motorraum bietet einfach nur eine gute Möglichkeit sich zu verstecken und dabei erkundet der Marder durch Beißen seine Umwelt. Hinzu kommt, der Marder hinterlässt bei seinen Besuchen Duftspuren. Wittert nun ein Rivale diese Reviermarkierungen geht er im Motorraum besonders aggressiv zur Sache. Autos die nachts an verschiedenen Orten abgestellt werden, sind folglich häufiger „Opfer“ von Revierkämpfen.



MARDERFREI - IN ZWEI EINFACHEN SCHRITTEN

STEP 1: DIE VORBEHANDLUNG

Entfernung der Reviermarken mittels einer Motorwäsche oder dem speziellen K&K-Duftmarken-Entferner.
Ggf. auch den Stellplatz mit Schrubber und Reinigungsmittel säubern.

STEP 2: DIE VERTREIBUNG

Mittels Hochspannung und/oder Ultraschall

WARUM ULTRASCHALL?

Marder empfinden diese, für Menschen nicht hörbaren, Töne als unangenehm und meiden diese.



WARUM PULSIERENDE SINUS-ULTRASCHALLTÖNE?

Marder geben kurze, laute Warnschreie von sich. Diese Schreie sind sinusähnliche und werden von unseren Marderscheuchen sehr naturgetreu imitiert. Die aggressiven Töne der K&K-Geräte werden pulsierend - daher ohne Gewöhnungseffekt - mit sehr hoher Lautstärke (Schalldruck) abgegeben.

- naturgetreu
- für Menschen nicht hörbar
- ohne Gewöhnungs-Effekt

WARUM HOCHSPANNUNG?

Ältere Marder (anderes Hörverhalten) oder sehr aggressive Tiere lassen sich mitunter nur durch Stromschläge vertreiben, daher der zusätzliche Einsatz von Hochspannung. Kombigeräte mit beidem ausgestattet, bieten einen noch weitreichenderen Schutz.



- „Wer nicht hören will, muss fühlen!“

WARUM WASSERDICHT?

Diese Geräte sind nicht nur robuster und halten auch Motorwäschen stand. Der entscheidende Vorteil liegt in der effektiveren Abwehr. Ein Einbau auch an tiefen und folglich von Nässe stärker betroffenen Stellen ist möglich. Der Ultraschall kann ohne störende Hindernisse frei strahlen. Ein Schallteppich entsteht. Der Marder wird schon vor dem Eindringen in den Motorraum „erwischt“, der Abwehrradius wird um ein Vielfaches erweitert.

- robuster
- halten Motorwäschen aus
- ermöglicht tiefe Einbaustellen
- Ultraschall kann frei strahlen
- Schallteppich entsteht



WAS HEISST WASSERDICHT BEI K&K?

Wir verstehen unter wasserdicht nicht nur eine vergossene Elektronik (das haben alle unsere Geräte), bei unseren als solchen gekennzeichneten Geräten, sind auch alle anderen Komponenten wie z.B. die Kompaktstecker und/oder Sicherungshalter wasserdicht. Zudem sind auch die Gehäuse und Lautsprechermembranen dicht verschlossen. Die Ultraschalltöne werden nicht durch Öffnungen abgegeben, sondern vielmehr durch die geschlossenen Kuppeln selbst.



- vergossene Elektronik
- wasserdichte Komponenten
- geschlossene Lautsprecher
- wasserdicht nach IP65

EINBAUZEIT-ERSPARNIS - durch Automatikschaltung

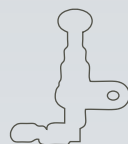
Unsere Geräte M4700, M6500 und M5700N haben es schon - und weitere Geräte werden folgen - die neue Automatik-Schaltung, die selbstständig die Geräte in Betrieb nimmt, wenn der Motor abgestellt wird. Der zeitaufwendige **Anschluss an die Klemme I5 entfällt** - Einbaukosten werden eingespart. Wir haben eine Lösung gefunden, die nicht auf Erschütterung und/oder Motorgeräuschen basiert. Unsere Schaltung funktioniert unanfällig von äußeren Gegebenheiten.



**SCHNELL & EINFACH
INSTALLIERT**

MEHR SICHERHEIT - durch Sofortentladung

Der neuentwickelte Motorhaubenschalter (Art. 1001) führt beim Öffnen der Motorhaube zu einem sofortigen Abbau der Hochspannung an den Kontaktplatten. Ein aktives Eingreifen/Ausschalten ist nicht mehr erforderlich. Mehr Sicherheit für den Fahrzeughalter/die Monteure und kein Problem für K&K-Geräte, da diese über eine automatische Reduzierung der Stromaufnahme bei Kurzschluß verfügen.



WELCHES GERÄT IST DAS RICHTIGE ? - Eine Entscheidungshilfe.

Letztlich gilt für die Entscheidung Ultraschall- oder Kombigerät, wie gefährdet ist das Fahrzeug? Ultraschall hat eine sehr gute Abwehrleistung, aber wird das Auto oft in verschiedenen Marderrevieren abgestellt und/oder wurde es schon mehrfach von Mardern heimgesucht, so ist die Hochspannungsvariante vorzuziehen.

ULTRASCHALL



M2500 - Das Bekannte

Abstrahlwinkel 180°

M2700 - Das Perfekte

Abstrahlwinkel 360°, wasserdicht

M8500 - Das Weite

batteriebetrieben, 200m Reichweite, auch für Carport ua.

M8700 - Das Unabhängige

batteriebetrieben, wasserdicht, auch für Carport ua.

M7500 - Das Beidseitige

wirkt auch außerhalb des Motorraums, gegen Tierspuren

HOCHSPANNUNGSGERÄTE IN VERBINDUNG MIT ULTRASCHALL



M6500 - Das Fahrzeugspezifische mit fahrzeugspezifischen Montageplatten für VW

für enge Motorräume

M3500 - Das Einstiegs-Gerät

mit Metallplättchen

M4500 - Das Flexible

verschiebbare Edelstahl-Kontaktplatten

M4700 - Das Komplette

wasserdicht, verschiebbar; erweiterbar; automat. an/aus

für große und weite Motorräume

M5500 - Das Umfangreiche

breite Streuung

M5700N - Das Effektivste **neu**

breite Streuung, wasserdicht, mit Automatikschaltung

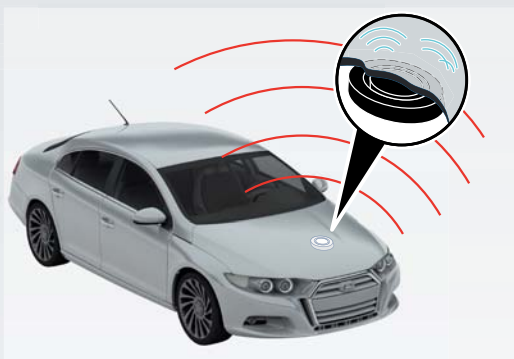
NEU

Nach der sehr erfolgreichen Einführung wasserdichter Geräte, der Automatikschaltung und dem für Volkswagen exklusiv gefertigten und frei geprüften*) fahrzeugspezifischem Marderabwehrgerät M6500, haben wir auch 2013 Neues zu bieten:



TIERSPUREN ADE!

M7500 - DAS BEIDSEITIGE



Der besondere Vorteil gegenüber normalen Marderscheuchen mit Lautsprecher, die im Motor verbaut werden ist, dass dieses Gerät **sowohl in den Motorraum als auch nach außen** über die Motorhaube strahlt.

- Schwinger wird unter das Blech geklebt und nutzt dieses als Resonanzkörper
- aggressiv pulsierender Ultraschall mit hohem dB-Wert
- Ultraschalltöne sind für Marder und Katzen unangenehm und werden gemieden
- **Schutz nach innen: Marderverbiss**
- **Schutz nach außen: Tierspuren auf dem Lack, zerbissene Antennen**
- auch bei Autodach/Kofferraum einsetzbar

*) auch das M2700 und M8700 haben die Unbedenklichkeitsbescheinigung UBB von Volkswagen

DIE ULTRASCHALL-GERÄTE



DIE WASSERDICHTEN



M2700 - DAS PERFEKTE



360°



Z 054035

Ultraschall

- **wasserdicht - Elektronik und Lautsprecher**
- komplett geschlossener Kuppel-Lautsprecher
- **maximaler Wirkungsgrad durch 360° Abstrahlung**
- aggressive Sinustöne (für Menschen nicht hörbar)
- pulsierend ohne Gewöhnungseffekt
- hoher Schalldruck 110 dB
- sehr geringe Stromaufnahme (< 2mA)
- CAN-Bus geeignet
- eI-Zeichen und UBB



M8700 - DAS UNABHÄNGIGE



180°



Z 054038

Ultraschall, batteriebetrieben

- **wasserdicht - Elektronik und Lautsprecher**
- komplett geschlossener Kuppel-Lautsprecher
- **universeller Einsatz durch Batteriebetrieb**
- auch für Carport, Dachboden, Campingwagen, zur „Überwinterung“ u.v.m.
- Akustische Reichweite bis zu 6m/60qm
- Abstrahlwinkel ca. 180°
- Funktionsanzeige mittels blinkender LED
- aggressive Sinustöne (für Menschen n. hörbar)
- pulsierend ohne Gewöhnungseffekt
- hoher Schalldruck 105 dB
- Betrieb: 2 Batterien AA 1,5V (n.i.Lieferumfang)
- UBB

DIE ULTRASCHALLGERÄTE



M2500 - DAS BEKANNTE

180°

ZDK 054 040



Ultraschall mit 180° Wirkungsradius

- tausendfach bewährt
- Lautsprecheröffnung auch zu den Seiten
- **hoher Wirkungsgrad durch 180° Abstrahlung**
- aggressive Sinustöne (für Menschen nicht hörbar)
- pulsierend ohne Gewöhnungseffekt
- hoher Schalldruck 105 dB
- sehr geringe Stromaufnahme (< 2mA)
- CAN-Bus geeignet
- e1-Zeichen

Siehe zum Vergleich das wasserdichte M2700

M8500 - DAS WEITE



200m



ZDK 054 045

Auch zur Absicherung von
Gebrauchtwagen-Plätzen
bestens geeignet!

Hochleistungs-Ultraschall-Generator,
batteriebetrieben

- **universeller Einsatz durch Batteriebetrieb**
- für Carport, Dachboden, Campingwagen, für Gebrauchtwagenplatz, zur Wildabwehr u.v.m.
- **Akustische Reichweite bis zu 200m**
- Funktionsanzeige mittels blinkender LED
- aggressive Sinustöne (für Menschen n. hörbar)
- pulsierend ohne Gewöhnungseffekt
- hoher Schalldruck 100 dB
- Betrieb mit 4 Batterien R14 - UM2 (n.i.Lieferumfang)

DIE KOMBI-GERÄTE



DIE WASSERDICHTEN



M5700N* - DAS EFFEKTIVSTE



für weite Motorräume

* auch als M5700 ohne Automatikschaltung im Programm

wasserdicht, 6x Ultraschall & 6x Hochspannung

- wasserdicht - Elektronik und Lautsprecher
- **NEU: mit Automatikschaltung. Einbaueiterspransis - Klemme 15 entfällt**
- **breite Streuung** durch 6 Ultraschall-Lautsprecher und 6 Hochspannungsplatten
- hoher Schalldruck 100 dB
- sehr geringe Stromaufnahme (< 10mA)
- CAN-Bus geeignet
- eingebauter Batteriewächter
- Kompaktstecker für erleichterter Austausch
- Funktionsanzeige mittels blinkender LED, zusätzliche Abschreckung für die nachtaktiven Tiere
- eI-Zeichen und UBB
- kann bei Bedarf mit Massematte Art. 1003 ergänzt werden

M4700 - DAS KOMPLETTE



für enge Motorräume

erweiterbar mit M4500K-KIT



ZDK 054 042A

wasserdicht mit 6 verschiebbaren Edelstahlplatten und Ultraschall

- wasserdicht - Elektronik und Lautsprecher
- **Automatik-Schaltung zeitaufwendiger Anschluss an Klemme 15 entfällt**
- flexibel durch **verschiebbare Platten**
- **erweiterbar** um 4 weitere Platten (Zubehör)
- hoher Schalldruck 105 dB
- sehr geringe Stromaufnahme (< 5,5mA)
- CAN-Bus geeignet
- eingebauter Batteriewächter
- Kompaktstecker für erleichterter Austausch
- Funktionsanzeige mittels blinkender LED, zusätzliche Abschreckung für die nachtaktiven Tiere
- eI-Zeichen
- kann bei Bedarf mit Massematte Art. 1003 ergänzt werden

DIE KOMBI-GERÄTE



M5500 - DAS UMFANGREICHE



ZDK 054 050A

für weite Motorräume

6x Ultraschall & 6x Hochspannung

- **breite Streuung durch 6 Lautsprecher**
- geeignet für weite Motorräume
- hoher Schalldruck 105 dB
- sehr geringe Stromaufnahme (< 10mA)
- eingebauter Batteriewächter
- Kompaktstecker für erleichterten Austausch
- Funktionsanzeige mittels blinkender LED, zusätzliche Abschreckung für die nachtaktiven Tiere
- eI-Zeichen
- kann bei Bedarf mit Massematte Art. 1003 ergänzt werden

M6500 - FAHRZEUGSPEZIFISCHE



Elektrosatz

M6500

Z054 034



Ultraschall & Hochspannung

- **exklusiv über Volkswagen zu beziehen**
- Elektrosatz und fahrzeugspezifischer Montagesatz
- **exakt festgelegte Montagepunkte**
- ausführliche Montageanleitung
- sehr geringe Stromaufnahme
- längliche Kontaktplatten
- **Automatikschaltung (ohne Klemme I5)**
- **Sicherheits-Motorhaubenschalter** inkl.
- eingebauter Batteriewächter
- wasserdichter Kompaktstecker
- wasserdichter Sicherungshalter
- eI-Zeichen

ZUBEHÖR PLATTENSATZ

M6500-KIT

ZDK 054 042A



MONTAGESATZ PASSAT

M6500-001

Z 054 034-001



MONTAGESATZ GOLF VI.

GOLF PLUS, JETTA ,

TOURAN, POLO

M6500-002



DIE KOMBI-GERÄTE



M4500 - DAS FLEXIBLE



ZDK 054 042

für enge Motorräume

erweiterbar mit M4500K-KIT



ZDK 054 042A

6 verschiebbaren
Edelstahlplatten und Ultraschall

- **flexibler Einbau** durch verschiebbare Platten
- geeignet auch für engste Motorräume
- **erweiterbar** um 4 weitere Platten (Zubehör)
- hoher Schalldruck 120 dB
- sehr geringe Stromaufnahme (< 5mA)
- eingebauter Batteriewächter
- Kompaktstecker für erleichtertes Austauschen
- Funktionsanzeige mittels blinkender LED, zusätzliche Abschreckung für die nachtaktiven Tiere
- eI-Zeichen
- kann bei Bedarf mit Massematte Art. 1003 ergänzt werden

M3500 - DAS EINSTIEGSGERÄT



ZDK 054 051

6 Metallplatten plus Ultraschall

- hoher Schalldruck 100 dB
- sehr geringe Stromaufnahme (< 5mA)
- **eingebauter Batteriewächter**
- Funktionsanzeige mittels blinkender LED,
- eI-Zeichen
- kann bei Bedarf mit Massematte Art. 1003 ergänzt werden

FÜR ALLE K&K-KOMBIGERÄTE GILT:

- wasserdicht vergossene Elektroniksteuerung
- Soft-Start, dadurch wird der KFZ-Bord-Computer nicht beeinflusst (CAN-Daten-Bus geeignet)
- sicher gegen kurzfristige Spannungsspitzen aus dem Bordnetz
- beständig gegen Kurzschluß an den Hochspannungsplatten

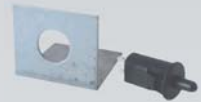
- heftiger elektrischer Schlag
- modernste SMD-Digitaltechnik
- einbaufertig vormontiert
- für Menschen nicht hörbarer Ultraschall mit hohem Schalldruck (> 100dB)

DAS ZUBEHÖR



MOTORHAUBENSCHALTER ART. 1000 ZDK 054 053

Zur Abschaltung (optional) der Marderscheuche (inkl. Winkel).



MOTORHAUBENSCHALTER MIT SOFORTENTLADUNGSFUNKTION ART. 1001

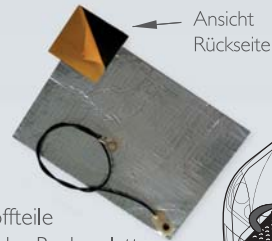
Bei herkömmlichen Motorhaubenschaltern wird das Gerät zwar „ausgeschaltet“, durch den Ladekondensator bleiben die Platten jedoch für einige Minuten weiter stromführend. Dieser Schalter führt beim Öffnen der Haube zu einem sofortigem Abbau der Spannung.

Mehr Sicherheit für den Fahrzeughalter/die Monteure und kein Problem für K&K-Geräte, da diese über eine automatische Reduzierung der Stromaufnahme bei Kurzschluß verfügen.

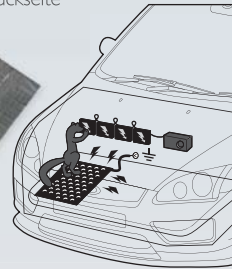


Masse-Matte Art. 1003 DIE MÖGLICHE ERGÄNZUNG

Selbstklebende Massematte zur Ergänzung bei Hochspannungs-Marderabwehrgeräten. Durch Einsatz dieser Matte können Kunststoffteile großflächig als leitende Massefläche dienen; besonders geeignet auf der Bodenplatte, einer idealen Standfläche für Marder. Auch auf Dachböden einsetzbar.



Ansicht Rückseite



MONTAGE-SET ART. 1002 ZDK 054 044

Lochband und Schraubenset zum erleichterten Einbau



Montagebeispiel
Gerät ist n.i. Lieferumf.
enthalten

PRÜFGERÄT ART. 14M ZDK 054 056

Zum Nachweis/Sichtbarmachung der Ultraschalltöne und der Hochspannung an den Kontaktplatten.



DIE VORBEHANDLUNG



Duftmarken-Entferner Art. 000300 Z 096 065

Marder markieren ihr Revier: Marder Duftmarken Entferner entfernt diese Duftspuren und ist als Vorbereitung vor dem effektiven Einsatz von Marderabwehrmaßnahmen unerlässlich.

Verzichten Sie auf diese Maßnahme, könnte der Marder zur Verteidigung seines Reviers animiert werden.



- Kein Motorreiniger
- sondern speziell zur Beseitigung von Duftmarken entwickelt
- 500ml

DIE MECHANISCHE & BIOLOGISCHE MARDERABWEHR



Art. 000995-P

Geschlitztes

Wellrohr aus bissfestem Kunststoff zur Ummantelung von Kabeln, 2m.

Auch als 50m-Rolle doppelaggig.



Z 096 063

Art. 140211

Marder-Stäbchen

Marderabwehr durch Geruchsstoffe. Einfach und schnell anwendbar:



Z 096 064

Art. 000500

Marder-Spray

Der hitzebeständige natürliche Wirkstoff wird einfach in den Motorraum gesprüht. Anwendbar auch auf Dachböden. Tierärztlich empfohlen. 500ml

MARDERFREIE ZONE - WIR BIETEN HILFE



www.kuk-marderabwehr.de

